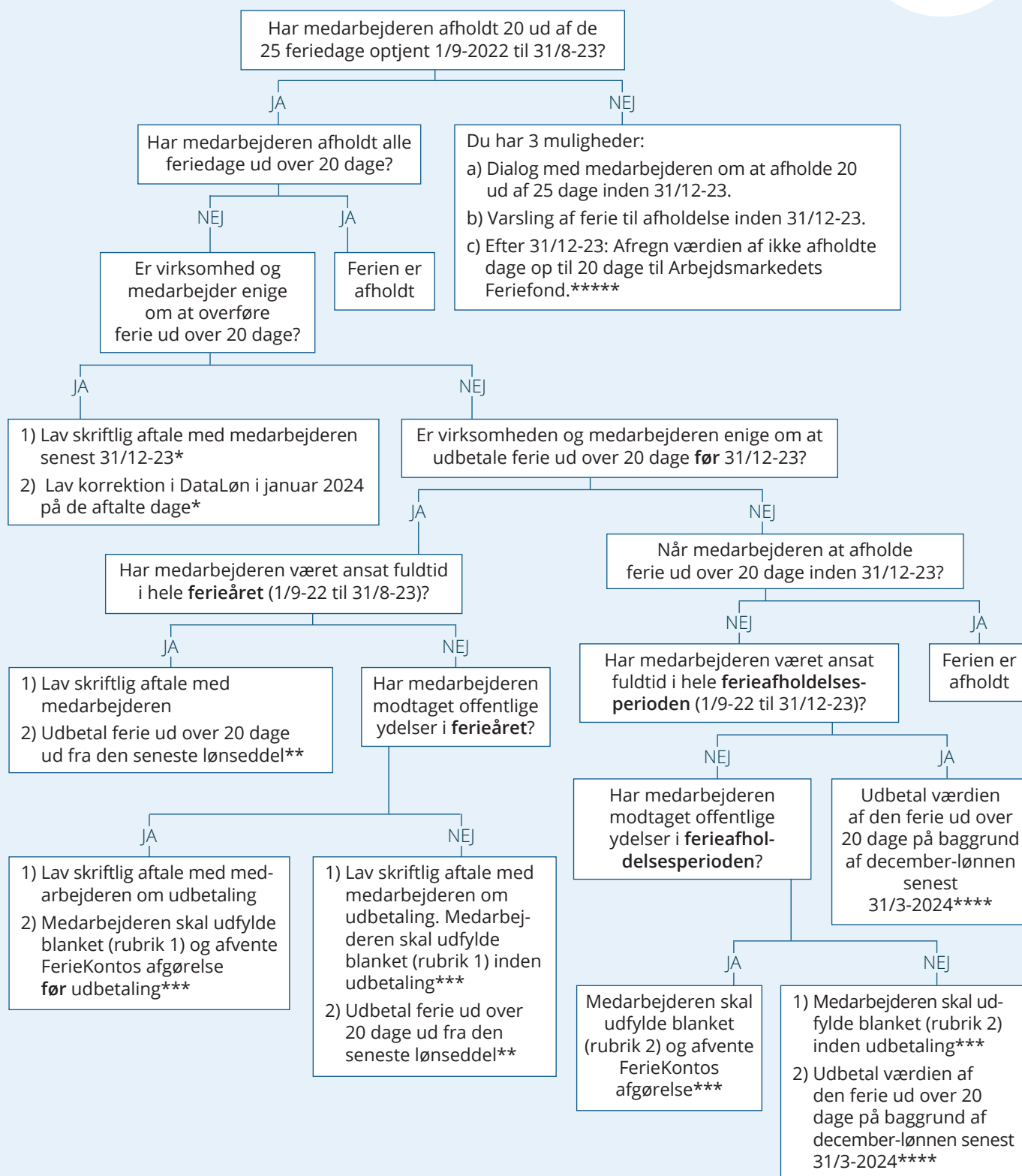


# Ferie med løn



# Ferie med løn

## \*

### Overførsel af ferie

Trin 1:

Overførsel af ferie skal være aftalt mellem dig og din medarbejder senest 31/12-23.

Trin 2):

#### Sådan laver du korrektionen

- Log på DataLøn og klik ind under løn > korrektion > manuel korrektion > vælg medarbejder.
- Vælg "rette opsparinger, eller indberette ny løn for tidligere periode".
- Vælg perioden "2024 januar".
- Vælg dispositionsdato den dag i januar du laver korrektionen .
- Vælg 874 "optjente overførte feriedage".
- I kolonnen "Læg til" skal du lægge de antal dage til, som I har indgået aftale om skal overføres.

## \*\*

### Udbetaling af ferie ud over 20 dage før 31/12-23

Du kan bruge disse løndele, hvis du skal skal udbetale værdien af ferie ud over 20 dage før 31/12-23:

- Løndel 2N eller 5, 5A, 6A, 7A, 8i og 9i er "tillæg før skat" – dvs. ingen pension
- Løndel 28, 8C, 2J og 3J er "ikke ferieberettiget", men afregner pension.

Vi anbefaler, at du retter lønteksten på løndelen – eksempelvis til "Udb.5.ferieuge".

Brug eksempelvis løndel 1U "udbetalte feriedage" til at vise, hvor mange dage af den ferie ud over 20 dage, der udbetales.

## \*\*\*

### Blanket til ansøgning om overskydende ferie

Hvis ja:

Medarbejderen skal erklære, at ferien som udbetales, er ferie ud over 20 dage. Medarbejderen skal desuden oplyse, om vedkommende har modtaget offentlige ydelser. Blanketten skal sendes til FerieKonto, og udbetaling må først ske efter FerieKontos afgørelse

Hvis nej:

Medarbejderen skal erklære, at ferien som skal udbetales, er ferie ud over 20 dage. Medarbejderen skal desuden oplyse, om vedkommende har modtaget offentlige ydelser. Herefter kan du udbetale værdien af ferie ud over 20 dage til medarbejderen.

Find blanketten på [dataloen.dk/ferieblanket](https://dataloen.dk/ferieblanket). Blanketten skal gemmes som bogføringsmateriale.

## \*\*\*\*

### Udbetaling af ferie ud over 20 dage efter 31/12-23

Du skal opgøre værdien af ferie ud over 20 dage ud fra december-lønnen, og det skal være den fast påregnelige løn.

Når du udbetaler ferie efter 31/12-23, kan du bruge:

- Løndel 2N eller 5, 5A, 6A, 7A, 8i og 9i er "tillæg før skat" – dvs. ingen pension
- Løndel 28, 8C, 2J og 3J er "ikke ferieberettiget", men afregner pension.

Vi anbefaler, at du retter lønteksten på løndelen – eksempelvis til "Udb.5.ferieuge".

Brug eksempelvis løndel 1U "udbetalte feriedage" til at vise, hvor mange dage af den ferie ud over 20 dage, der udbetales.

## \*\*\*\*\*

### Arbejdsmarkedets Feriefond

Du skal indberette og indbetale til Arbejdsmarkedets Feriefond senest den 15/11-2024. Det gør du på [datalon.dk/aff](https://datalon.dk/aff).

Aftale-skabeloner + en guide til udfyldelse kan købes for 499,00 kr. pr. stk. ved at skrive til [HRjura@visma.com](mailto:HRjura@visma.com).