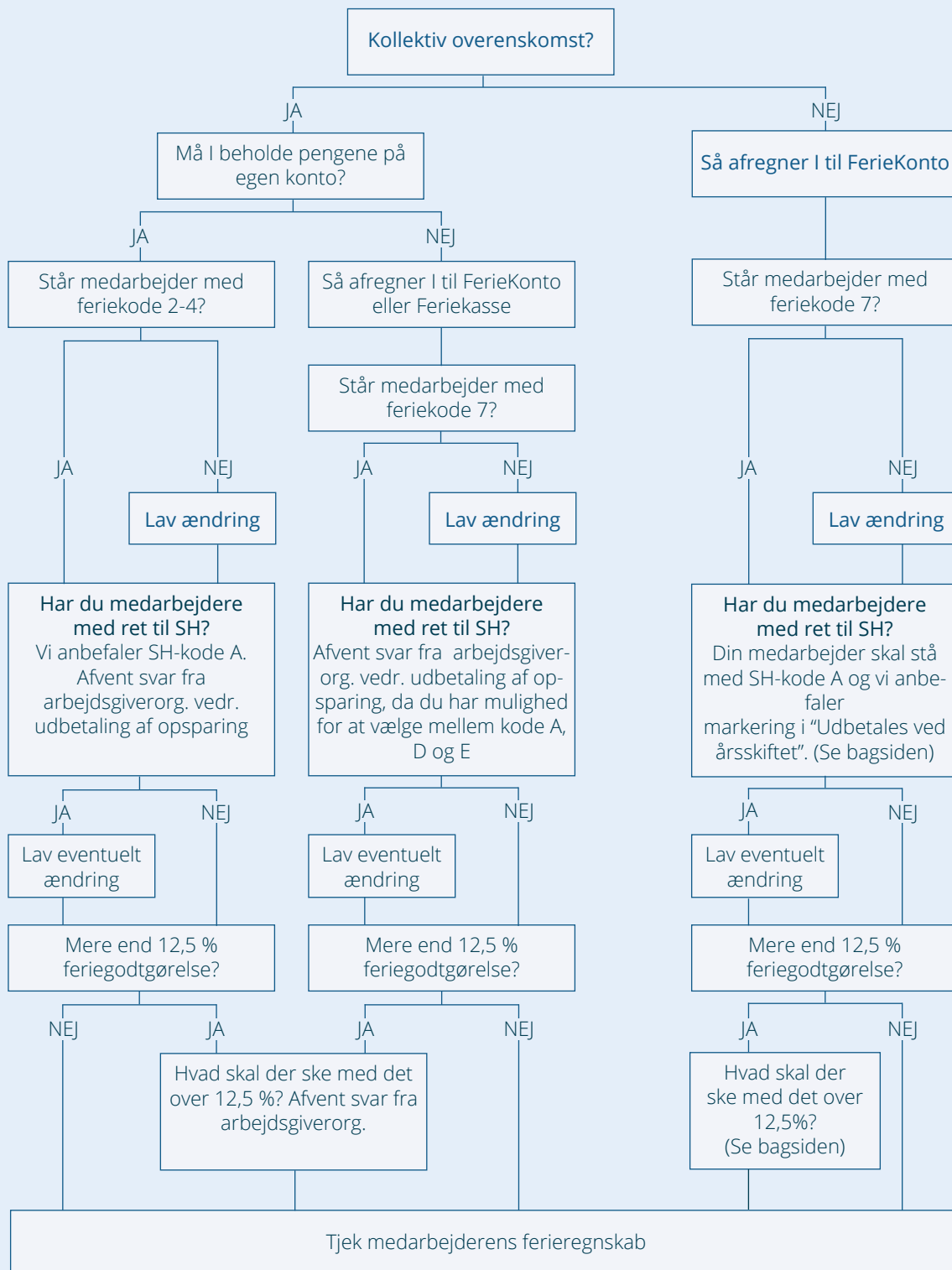


Bliv klar til indefrysningsperioden

- Ferie med feriegodtgørelse (timelønnede)



Spørgsmål og svar om indefrysningsperioden

Der er én ting, der står over alt andet, når du skal forberede dig på indefrysningsperioden: Stamdata. De er afgørende for, hvad der i sidste ende bliver indefrosset. Derfor kan vi kun anbefale, at du finder ansættelseskontrakter, personalepolitikker og overenskomster frem og går dine medarbejdere efter med en tættekam.

Er alle dine medarbejdere oprettet med den rigtige feriekode?

Feriekoderne bestemmer, om I afregner med FerieKonto, en feriekasse eller til virksomhedens egen konto.

Har du medarbejdere med ret til SH?

Er I omfattet af en kollektiv overenskomst, skal du afvente svar og instruktion fra jeres arbejdsgiverorganisation.

Er I ikke omfattet af en kollektiv overenskomst, anbefaler vi, at du anviser SH-opsparingen til virksomhedens egen konto og udbetaler nettobeløbet med årets sidste løn.

Hvis det er aftalt i ansættelseskontrakter eller jeres personalehåndbog, at overskydende SH-opsparing afregnes til FerieKonto, skal I lave et tillæg til kontrakterne i forhold til indefrysningsperioden, så den overskydende SH-opsparing i indefrysningsperioden i stedet udbetales direkte til medarbejderne.

Står dine medarbejdere med mere end 12,5 % i feriegodtgørelse?

Er I omfattet af en overenskomst, skal du afvente svar og instruktion fra din arbejdsgiverorganisation.

Er I ikke omfattet af en kollektiv overenskomst, skal du tage stilling til, hvad der skal ske med den del af feriegodtgørelsen, der overstiger 12,5 %. Du skal ikke indberette den overskydende feriegodtgørelse til FerieKonto i indefrysningsperioden. Om den overskydende feriegodtgørelse skal udbetales eller ej, afhænger af, hvad der er aftalt i jeres kontrakt eller personalepolitik.

Hvis I skal udbetale den overskydende feriegodtgørelse, anbefaler vi, at du i stedet opretter en fritvalgsopsparing til dine medarbejdere. Her kan du indsætte pengene i indefrysningsperioden.

Tjek medarbejderes ferieregnskab!

Hvis du bruger DataLøn som lønsystem, bliver alle medarbejdere tilmeldt ferieregnskab i DataLøn. Det gør vi, for at vi kan indberette de indefrosne feriepenge korrekt.

Du bør dog tjekke dine medarbejders ferieregnskab, uanset hvilket lønsystem du bruger, så du kommer rigtigt fra start med den nye ferielov.

Læs mere om den nye ferielov på dataloen.dk/ferielov.